

edilportale® TOUR 2016

Efficienza energetica e comfort abitativo
Tecnologie non invasive e sicurezza
Sostenibilità economica e ambientale



in collaborazione con



Bari, 16 marzo 2016

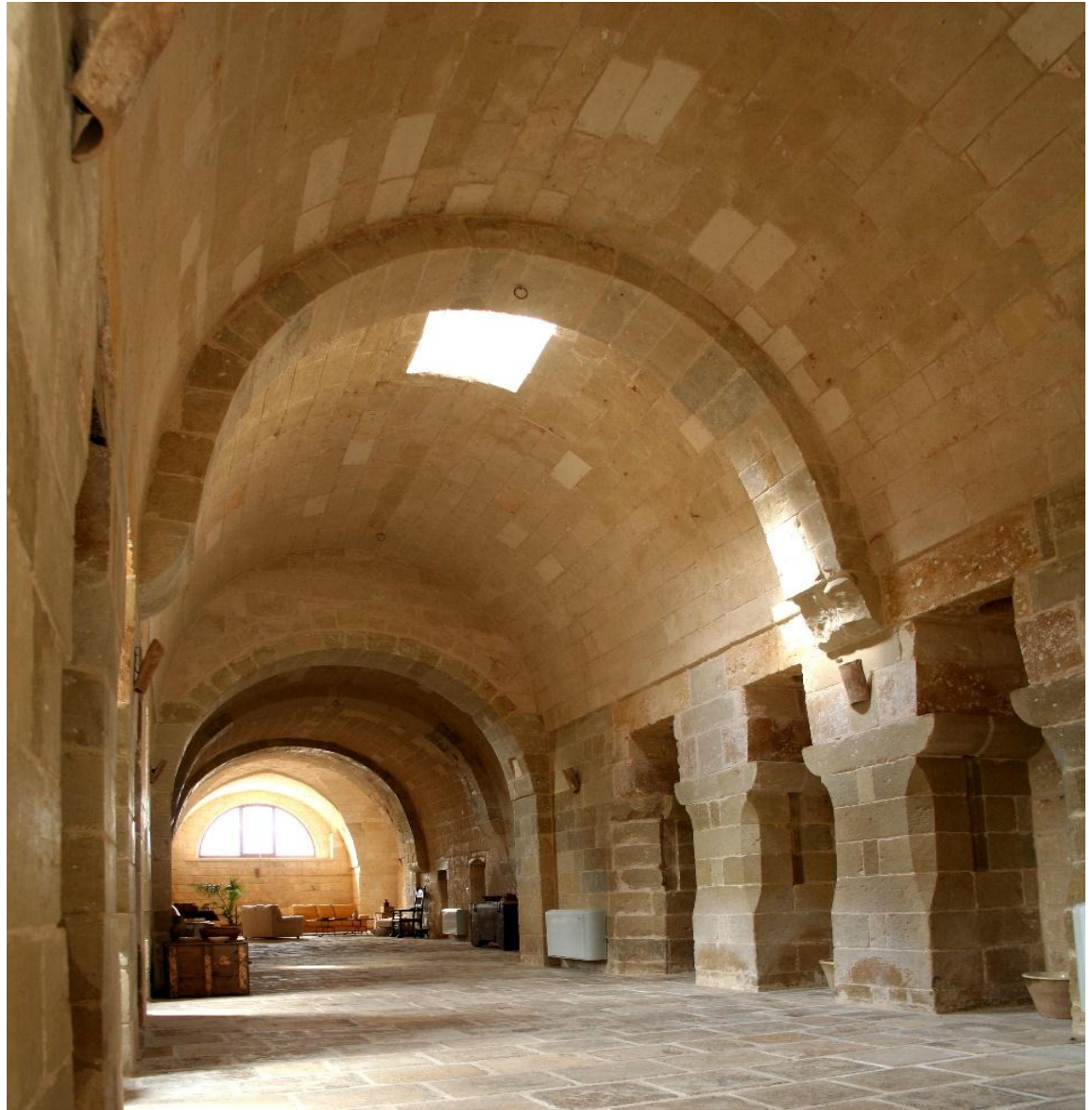
Restauro Masseria Salentina

Arch. Raffaele Centonze

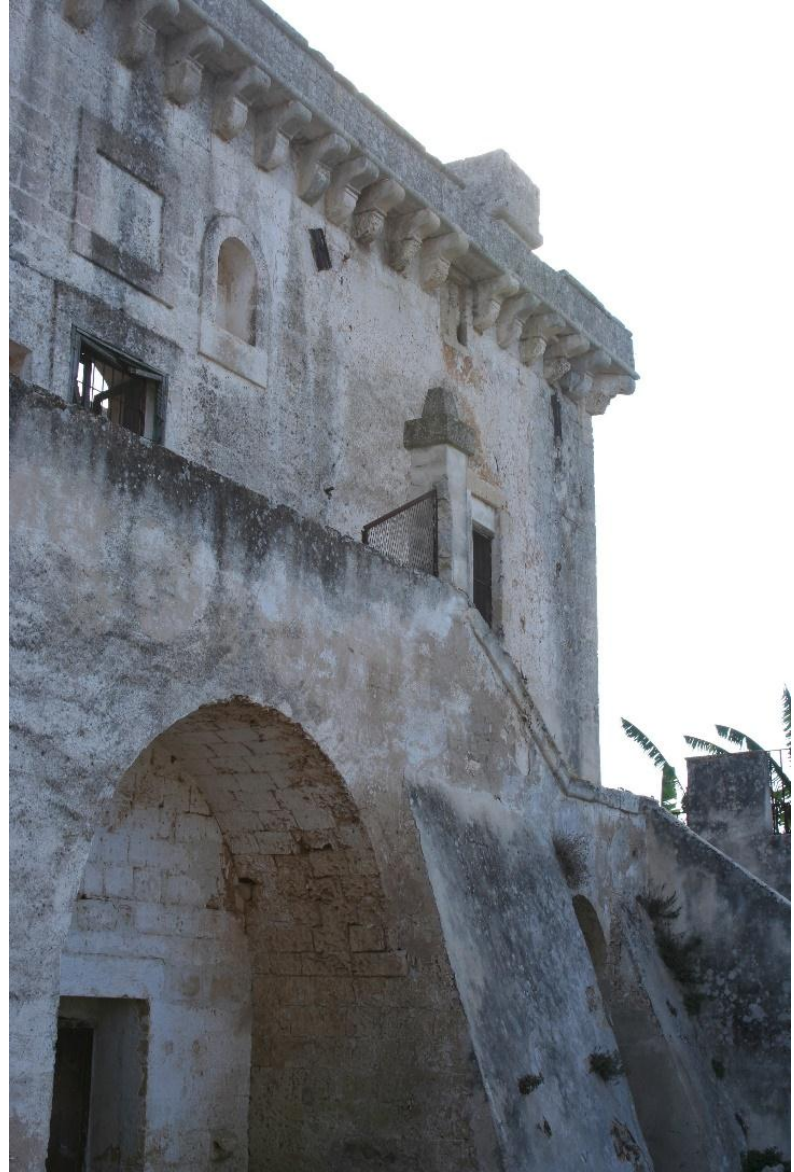
APPROCCIO AL PROGETTO

Restituire quella magica atmosfera
imprigionata negli imponenti
maschi murari





Rispetto dell'esistente e dei
materiali



Soddisfare ed educare le esigenze della committenza intervenendo cercando la regola o la non regola



Coordinare :

Esigenze della committenza

Prescrizioni soprintendizie ed
urbanistiche

Coscienza del progettista







Integrazione/ricostruzione dei pilastri e formazione di architravi utilizzando vecchi conci tufacei recuperati in loco



Oggetto dell'intervento: recupero masseria salentina











Masseria come un nucleo insediativo al di fuori delle mura



Materiali e tecniche costruttive

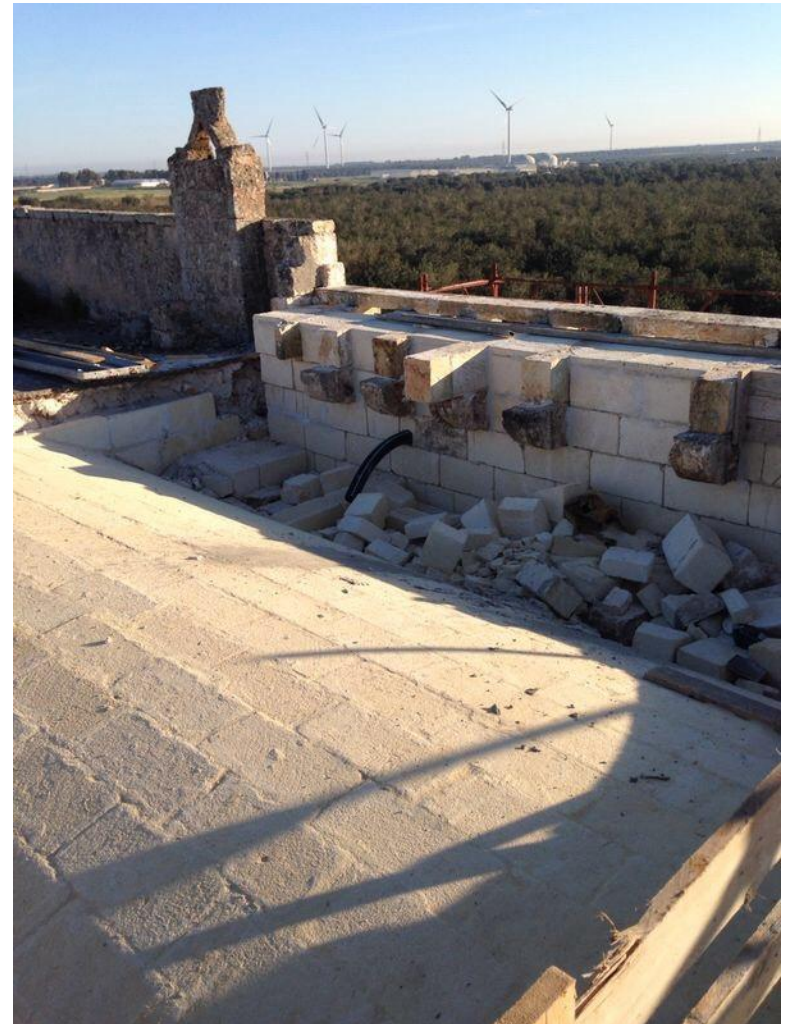




Ricostruzione di volte a stella «alla leccese»



Ricostruzione di volte a stella «alla leccese»



Inserimento di nuovi volumi

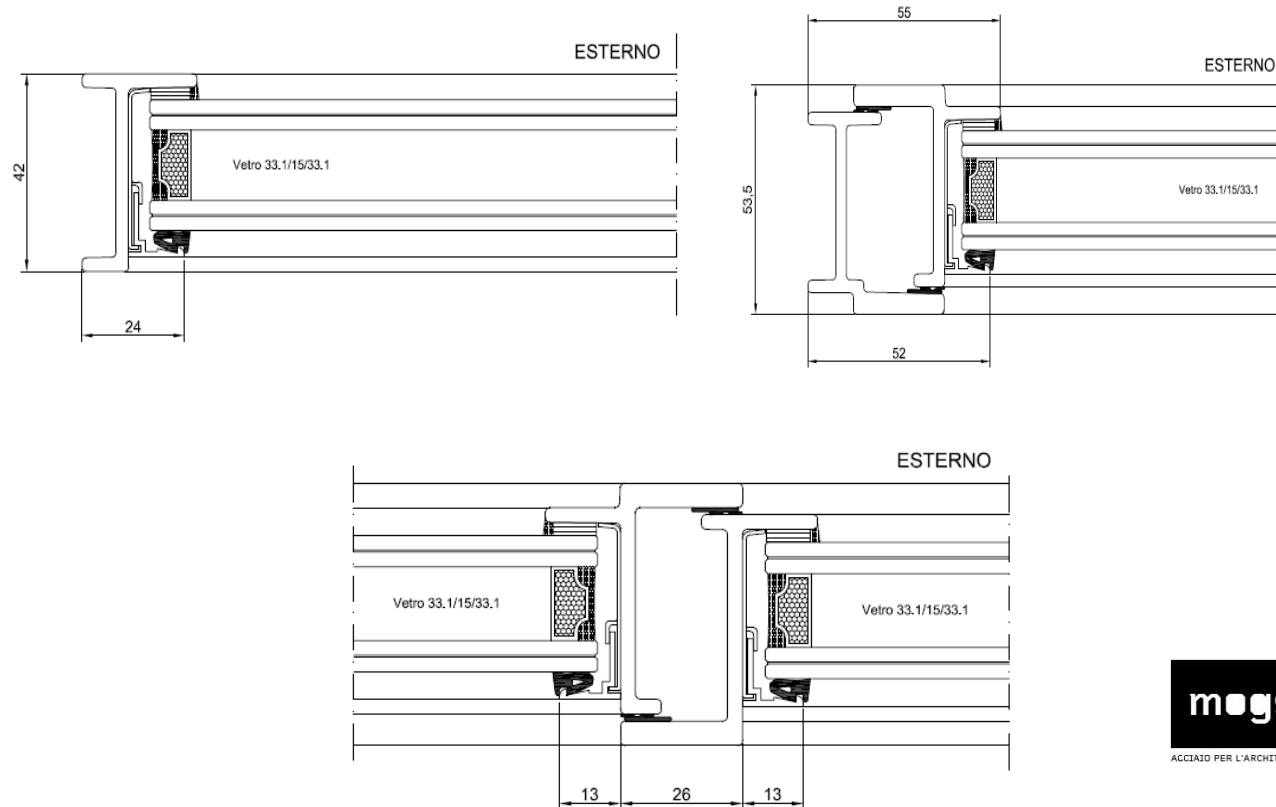


Recupero elementi architettonici



Riqualificazione infissi

Utilizzo profili FerroFinestra con guarnizioni di tenuta e vetro camera



Primo aprocio al FerroFinestra



Ferro Vetro



FerroFinestra









